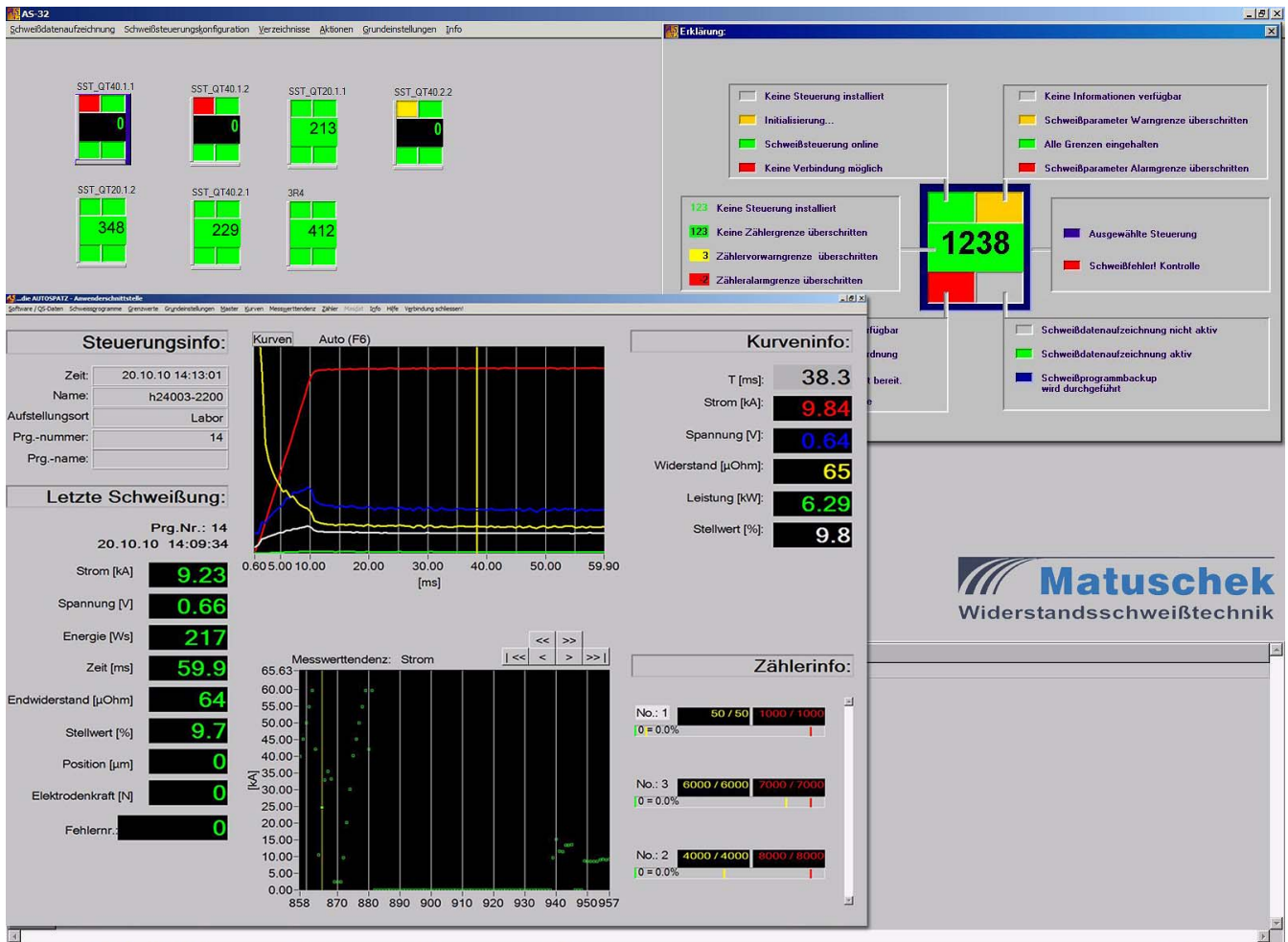


## AutoSPATZAS-32 Linien-PC Programmier- und Analyse-Software



Die *AutoSPATZAS-32* PC-Programmier- und Analyse-Software für den Linien-PC ist ein Verbindungsglied zwischen Produktion, Qualitätskontrolle und Verfahrenstechnik. Sie ist für die gleichzeitige Verbindung eines Linien-PCs mit bis zu 100 *AutoSPATZ*-Schweißsteuerungen über Ethernet ausgelegt und weist gegenüber der *AutoSPATZAS-01* Software einen erweiterten Funktionsumfang auf. Mit der *AutoSPATZAS-32* Software ist es möglich, Schweißparameter direkt in allen angeschlossenen *AutoSPATZ*en und *SilverSPATZ*en zu ändern sowie Analysen der Schweißungen vorzunehmen.

Auf dem klar gegliederten Grafik-Bildschirm ist ständig ein aktuelles Abbild aller Schweißaufgaben sichtbar. Dies umfasst die Anzeige des Verbindungs-

status zwischen PC und Schweißsteuerung, des Überschreitens von Warn- und Eingriffsgrenzen, des Status aller Standmengen- und Fräszähler und der Alarmmeldungen.

Durch die grafische Darstellung der Kurvenverläufe der Prozesssignale Schweißstrom, Elektrodenspannung, Leistung, Elektrodenkraft und Elektrodeneindringtiefe erhält der Schweißexperte die wichtigen Informationen über den Schweißprozess, die er zum Einstellen der Schweißparameter benötigt.

Die aufgezeichneten Werte der Schweißungen und die grafische Darstellung der Messwerttendenzen sind sowohl für das Bedienpersonal als auch für die Instandhaltung ein wertvolles Hilfsmittel zur Sicherstellung der Schweißpunktqualität.



Eine automatische Erstellung von Sicherheitskopien gewährleistet, dass eine vollständige Kopie aller aktuellen Schweißprogramme und **MASTER**-Referenzkurven im Linien-PC gespeichert ist.

Bei Bedarf können alle Schweißdatensätze eines oder mehrerer *AutoSPATZ*en bzw. *SilverSPATZ*en lückenlos mitgeschrieben und auf Festplatte gespeichert werden.

## Die wichtigsten Funktionen im Überblick:

- Einfache Programmierung aller Schweißprogramme und Grenzwertsätze
- Komfortables Editieren der Standmengen- und Fräszähler mit Zuweisung zu einzelnen Programmen
- Zuweisung von Namen für jedes Schweißprogramm und jeden Schweißpunkt
- Laden aller Schweißprogramme, **MASTER**-Referenzkurven, Grenzwerte, Zähler usw. von der *AutoSPATZ*-Schweißsteuerung bzw. Speichern in die Schweißsteuerung
- Automatisches Erstellen von Sicherheitskopien der Schweißprogramme und **MASTER**-Kurven für alle angeschlossenen *AutoSPATZ*-Stromquellen
- Erstellung und Anzeige eines Protokolls, in dem Änderungen an der Schweißsteuerungsprogrammierung festgehalten werden
- Permanente Anzeige des Status der Standmengenähler für alle angeschlossenen *AutoSPATZ*-Stromquellen
- Anzeige und automatische Speicherung des Fehlerprotokolls fehlerbehafteter Schweißungen für alle angeschlossenen *AutoSPATZ*-Stromquellen
- Permanente Anzeige von Hardwarefehlern aller angeschlossenen *AutoSPATZ*-Stromquellen

Eine Offline-Analyse der Schweißdatensätze mit der **SPATZQS+** PC-Qualitätssicherungs-Software oder Standardprogrammen wie Tabellenkalkulationsprogrammen zeigen der Qualitätskontrolle den gegenwärtigen Prozessstatus und die Prozessentwicklung.

- Fehlerdiagnose mit Klartextanzeige
- Speicherung aller Schweißdatensätzen auf Festplatte zur Offline-Auswertung bei Bedarf
- Anzeige der Messwerte aller Prozesssignale der letzten Schweißung
- Grafische Darstellung der Messwerttendenz von 100 Schweißungen auf einen Blick
- Anzeige der Messwerttendenz der letzten 10 000 Schweißungen durch Blätter-Funktion
- Online-Statistik über gespeicherte Schweißdaten (SPC) mit punktbezogener Spritzerauswertung, durchschnittlicher Zeitverlängerung usw.
- Firmwareupdate aller Schweißsteuerungen über Ethernet-Netzwerk
- Erstprogrammierung der Schweißsteuerungen aus Datenbank: Datenerstimport
- Zugriffsschutz über Passwort und Verwaltung von bis zu 7 Benutzerebenen (optional)

## Systemanforderungen:

- CPU Pentium IV, 2 GHz, 1 GB RAM
- VGA-Grafikkarte mit einer Auflösung von 1 024 x 768 oder höher
- Netzwerkanschluss mit Ethernet 10Base-T
- Betriebssystem Microsoft Windows XP oder Windows 7

