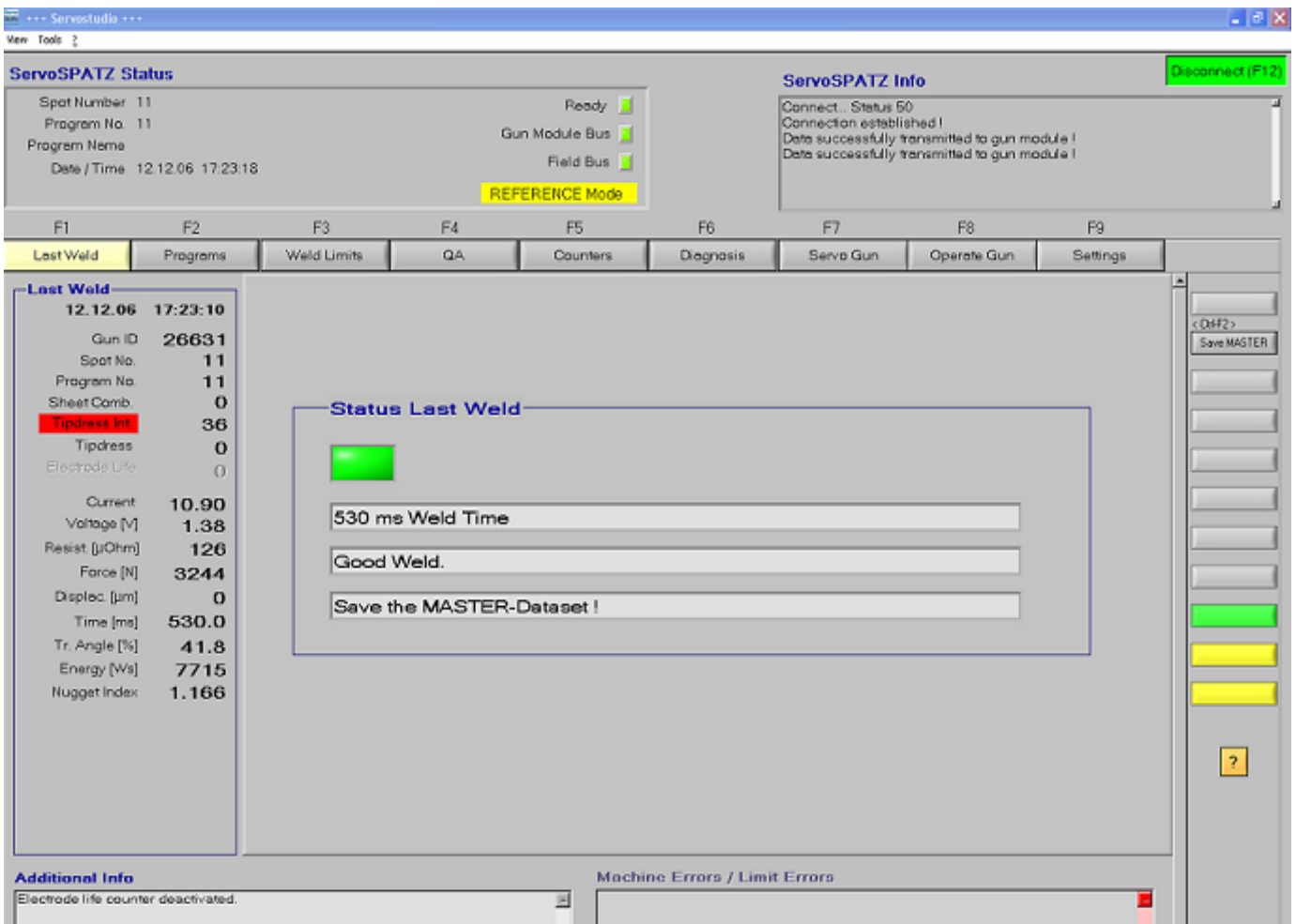


ServoSTUDIO PC Programmier- und Analyse-Software



Der mit der **ServoSTUDIO** Software für PCs angebotene Funktionsumfang überschreitet die normalen Leistungseigenschaften einer üblichen Programmierungseinheit und stellt das Verbindungsglied zwischen Produktion, Qualitätskontrolle und Verfahrenstechnik dar. Die Software wird benutzt, um eine einzelne Schweißsteuerung über eine RS232-Verbindung lokal zu programmieren und zu analysieren.

Die **ServoSTUDIO** Software besitzt vollständige Onlinefunktionalität. Dies schließt die Anzeige der Elektrodenstandmengenähler und der Alarmmeldungen sowie das Editieren von Schweißparametern für die angeschlossene Schweißsteuerung ein. Alle Schweißprogramme und **MASTER** Kurven können anschließend von/zu der angeschlossenen Schweißsteuerung

hoch-/heruntergeladen werden. Es ist auch möglich, die Firmware für die Schweißsteuerung zu aktualisieren.

Die **ServoSTUDIO** PC-Software ermöglicht ebenfalls eine Offline-QS-Analyse der Schweißprozessdaten, d.h. der letzten 8 000 Schweißungen, die von der **ServoSPATZ** Schweißsteuerung heruntergeladen werden können. Diese Daten enthalten die vollständigen Prozessparameter für jede individuelle Schweißung. Die Analyse aller Daten kann in ausgewählten Intervallen durchgeführt werden. Dies bedeutet, dass die Schweißprozessdaten in Zeitintervallen von einigen Sekunden bis hin zu Monaten oder Jahren oder in Mengen von einzelnen Schweißungen bis hin zu Zehntausenden von Schweißungen bewertet werden können.



Der Umfang der Bewertungsintervalle erlaubt, dass Faktoren und Korrelationen identifiziert werden können, die bisher unbeachtet geblieben sind. Alle Analysen können zu Dokumentationszwecken ausgedruckt werden. Zusätzliche Kommentare können ebenfalls in einem besonderen Eingabefeld in die Analysedaten eingefügt werden.

Es können für die statistische Prozesssteuerung (**S**tatistical **P**rocess **C**ontrol, SPC) erforderliche Qualitätskontrolltabellen für alle Schweißprozessdaten erstellt werden. Zusätzlich zur Analyse der gesamten Menge der Schweißdaten ist es auch möglich, für jedes Schweißprogramm eine unabhängige Analyse durchzuführen.

Die wichtigsten Funktionen im Überblick:

- Einfache Programmierung aller Schweißprogramme und Grenzwertsätze
- Anzeige der Messwerte aller Prozesssignale der letzten Schweißung
- Grafische Darstellung der Messwerttendenz von 100 Schweißungen auf einen Blick
- Übertragung der in der Schweißsteuerung gespeicherten 8 000 Schweißdatensätze auf Festplatte zur Offline-Auswertung
- Anzeige der Protokolldatei mit den letzten 50 Ereignissen
- Komfortables Editieren der Standmengen-, Fräs- und Punktzähler
- Fehlerdiagnose mit Klartextanzeige
- Grafische Statusanzeige für alle Zähler
- Programmieren aller verbundenen Servo**SPATZ**en
- Laden von Backups vom PC in den Servo**SPATZ**en
- Speichern von Backups auf Festplatte
- Aktualisierung der Firmware der Servo**SPATZ**-Stromquelle
- Zugriffsschutz über Passwort oder Dongle
- Verwaltung von bis zu 7 Benutzerebenen

Systemanforderungen:

- CPU Pentium IV, 2 GHz, 1 GB RAM
- VGA-Grafikkarte mit einer Auflösung von 1 024 x 768 oder höher
- Betriebssystem Microsoft Windows XP oder Windows 7
- RS232-Schnittstelle

