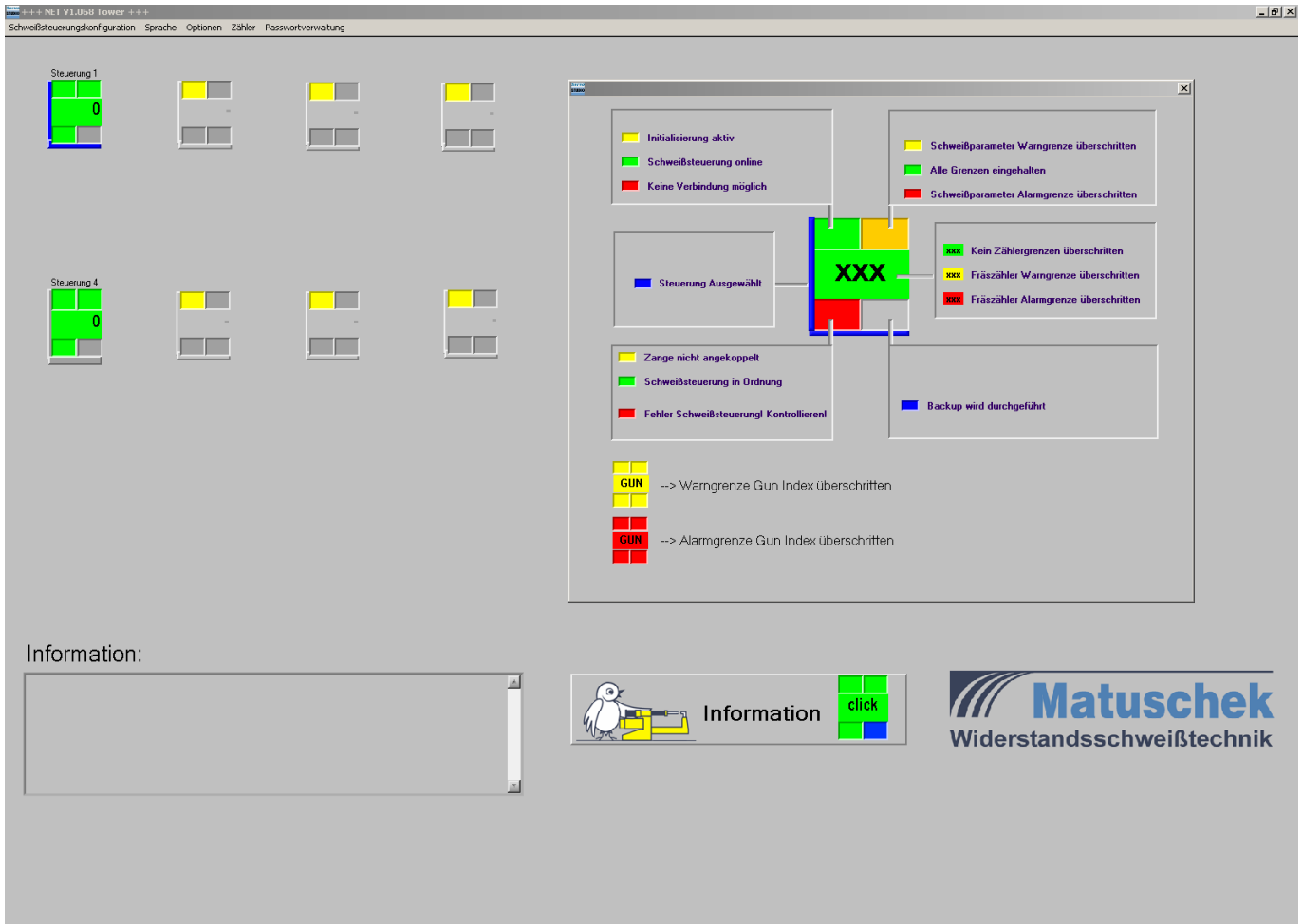


**ServoSTUDIONET** Linien-PC Programmier- und Analyse-Software



Die **ServoSTUDIONET** Software für den Linien-PC mit einem Windows XP-Betriebssystem kommuniziert über Ethernet mit bis zu 100 Schweißsteuerungen und bietet eine größere Funktionsauswahl als die **ServoSTUDIO** Software.

Ebenso wie die **ServoSTUDIO** Software besitzt sie vollständige Onlinefunktionalität. Dies umfasst die Anzeige des Elektrodenlebensdauer-Status und der Alarmmeldungen für alle angeschlossenen Schweißsteuerungen in einem Fenster sowie die Anzeige und das Editieren von Schweißparametern für jede angeschlossene Schweißsteuerung.

Alle Schweißprogramme und **MASTER** Kurven können anschließend von oder zu jeder angeschlossenen Schweißsteuerung hoch- bzw. heruntergeladen werden. Die automatische Erstellung von Sicherheitskopien gewährleistet, dass eine vollständige Kopie aller aktuellen Schweißprogramme und **MASTER** Kurven im Linien-PC gespeichert wird.

Weiterhin besteht die Möglichkeit, bei Bedarf die Schweißdaten ausgewählter Steuerungen lückenlos mitzuschreiben.



## Die wichtigsten Funktionen im Überblick:

- Einfache Programmierung aller Schweißprogramme und Grenzwertsätze
- Anzeige der Messwerte aller Prozesssignale der letzten Schweißung
- Permanente Anzeige des Status der Fräszähler für alle angeschlossenen **ServoSPATZ**-Stromquellen
- Permanente Anzeige des Überschreitens von Warn- und Eingriffsgrenzen für alle angeschlossenen **ServoSPATZ**-Stromquellen
- Grafische Darstellung der Messwerttendenz von 100 Schweißungen auf einen Blick
- Übertragung der in der Schweißsteuerung gespeicherten 8 000 Schweißdatensätze auf Festplatte zur Offline-Auswertung
- Anzeige der Protokolldatei mit den letzten 50 Ereignissen
- Fehlerdiagnose mit Klartextanzeige
- Komfortables Editieren der Standmengen-, Fräs- und Punktzähler
- Grafische Statusanzeige für alle Zähler
- Programmieren aller verbundenen **ServoSPATZ**en
- Laden von Backups vom PC in den **ServoSPATZ**
- Speichern von Backups auf Festplatte
- Aktualisierung der Firmware der **ServoSPATZ** Stromquelle
- Zugriffsschutz über Passwort oder Dongle
- Verwaltung von bis zu 7 Benutzerebenen

## Systemanforderungen:

- CPU Pentium IV, 2 GHz, 1 GB RAM
- VGA-Grafikkarte mit einer Auflösung von 1 024 x 768 oder höher
- Betriebssystem Microsoft Windows XP oder Windows 7
- Netzwerkanschluss mit Ethernet 10Base-T

