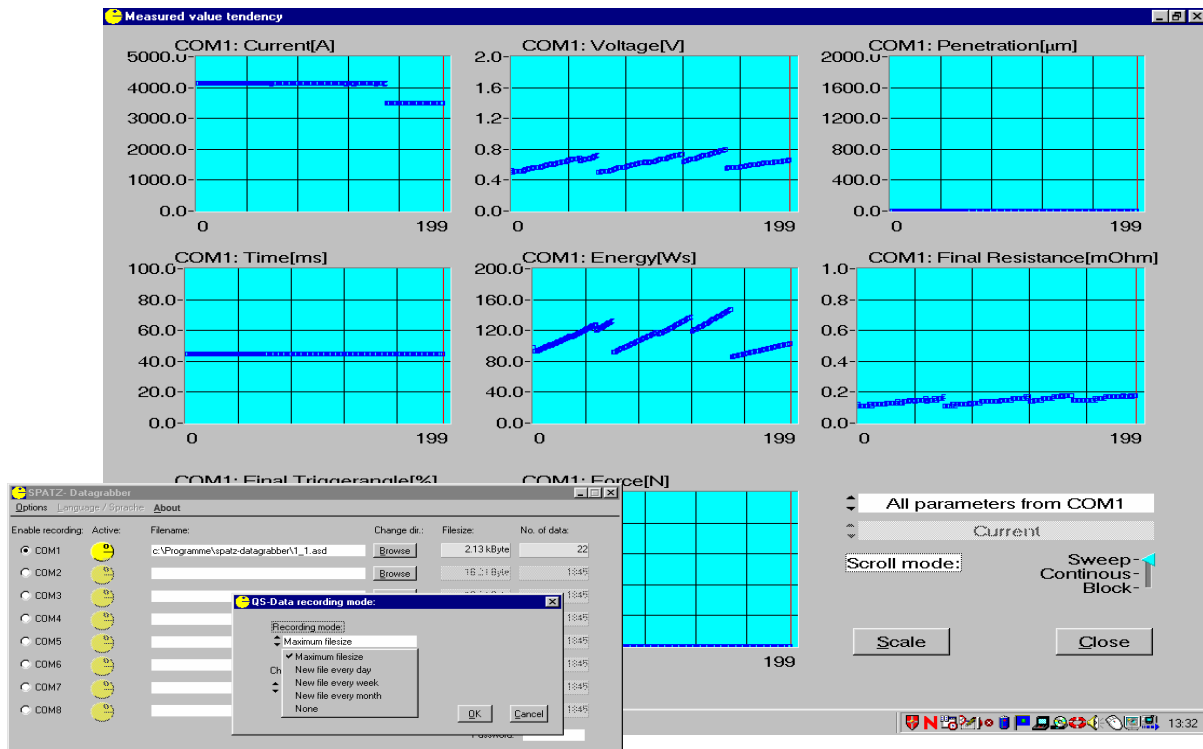


SPATZDataGrabber Software



Mit Hilfe der **SPATZDataGrabber** Software ist es möglich, alle bedeutsamen Schweißparameter wie Schweißstrom, Elektrodenspannung, Einsinkweg, Schweißzeit, Energie, Endwiderstand, Stellwert und Kraft von jeder Schweißung permanent auf einen PC abzuspeichern und dabei gleichzeitig auf einem Messwerttendenzfenster als Diagramm darzustellen. Dabei hat man die Möglichkeit, entweder alle Parameter einer angeschlossenen Schweißsteuerung anzeigen zu lassen oder einen beliebigen Schweißparameter auszuwählen, der dann von jeder bis zu acht angeschlossenen Steuerungen übertragen und in einem eigenen Graphen dargestellt wird. Dazu wird einfach ein RS232-Kabel an die **SPATZ**-Schweißsysteme angeschlossen und über eine COM-Schnittstelle mit dem PC verbunden.

Das Hauptfenster der **SPATZDataGrabber** Software liefert auf einen Blick alle wichtigen Informationen über die Datensicherung. Für bis zu acht Verbindungen gleichzeitig wird die jeweils aktuelle Sicherungsdatei angezeigt. Dazu erhält man Informationen bzgl. der Dateigröße und über die Anzahl der Schweißungen.

Mit dem Aufzeichnungsmodus hat man die Einstellmöglichkeit, alle Schweißungen in eine einzige Datei oder täglich, wöchentlich oder monatlich separat in eine neue Datei abzuspeichern. Als letzte Option kann eine bestimmte Anzahl von Schweißungen pro Datei eingestellt werden. Ist das Maximum erreicht, wird eine neue Datei angelegt.

Die Software kann vor dem Zugriff unberechtigter Personen durch die Eingabe eines Passwortes geschützt werden.

Technische Daten

| | |
|------------------|---|
| Analysedaten | Schweißstrom, Elektrodenspannung, Einsinkweg, Schweißzeit, Energie, Endwiderstand, Stellwert, Kraft |
| Eingabeparameter | Minimale/Maximale Anzeigewerte |
| Sprache | Englisch |
| Voraussetzungen | Microsoft Windows XP oder Windows 7 RS232 serielle Schnittstelle |

