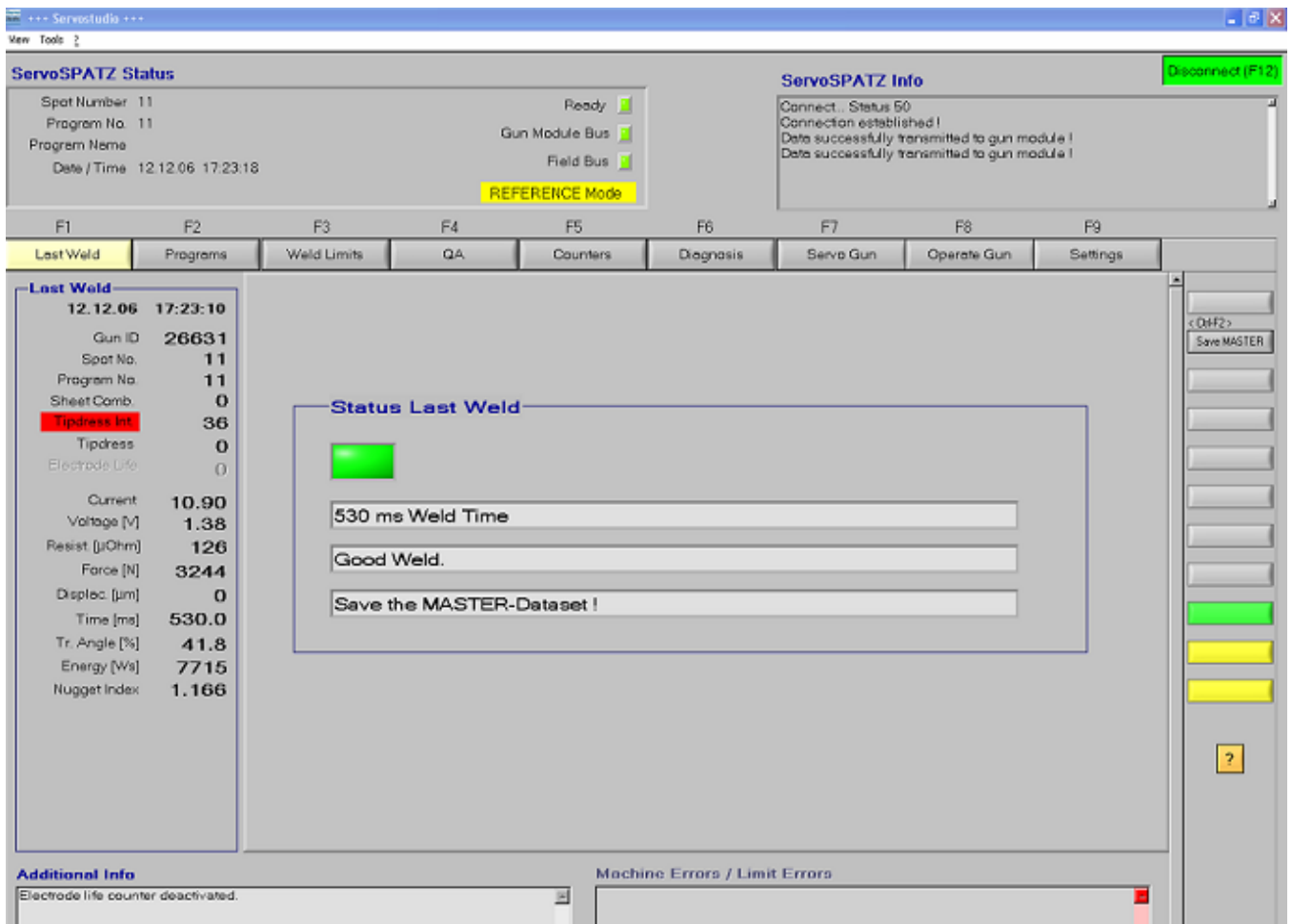


## Logiciel de programmation et d'analyse pour PC ServoSTUDIO



L'étendue des fonctions qu'offre le logiciel pour PC **ServoSTUDIO** est supérieure aux caractéristiques de performance que peut proposer une simple unité de programmation usuelle. Ce logiciel constitue un élément de liaison entre la production, le contrôle qualité et la technique des procédés. **ServoSTUDIO** est utilisé pour procéder à la programmation et l'analyse locale d'une commande de soudage par connexion RS232.

Le logiciel **ServoSTUDIO** dispose d'une fonctionnalité en ligne complète. Celle-ci inclut l'affichage des compteurs de production des électrodes et des messages d'alarme ainsi que l'édition des paramètres de soudage de la commande de soudage raccordée. L'ensemble des programmes de soudage et des courbes de référence **MASTER** peut ensuite être chargé/téléchargé vers/à partir de la commande de soudage rac-

cordée. Une mise à jour du firmware de la commande de soudage est également possible.

Le logiciel pour PC **ServoSTUDIO** permet également une analyse QS hors ligne des données de soudage, c.-à-d. des 8 000 dernières opérations de soudage qu'il est possible de télécharger à partir de la commande de soudage **ServoSPATZ**. Ces données contiennent l'intégralité des paramètres de procès de chacune des opérations de soudage. L'analyse de l'ensemble de ces données peut avoir lieu à des intervalles sélectionnables. Cela signifie que les données de soudage peuvent être évaluées à des intervalles de quelques secondes, de plusieurs mois ou années. La quantité des données évaluées peut également varier considérablement (soudure unique ou dizaines de milliers de soudures).



L'étendue des intervalles d'évaluation permet d'identifier des facteurs et corrélations ignorés jusqu'à présent. Il est également possible d'imprimer l'ensemble des analyses afin de les archiver. Un champ d'entrée spécial permet d'insérer des commentaires dans les données d'analyse.

Des tableaux de contrôle qualité nécessaires à la maîtrise statistique des procédés (**Statistical Process Control, SPC**) peuvent également être créés pour l'ensemble des données de soudage. Outre l'analyse globale des données de soudage, l'utilisateur a la possibilité de procéder à une analyse indépendante pour chaque programme de soudage.

## Aperçu des principales fonctions :

- Programmation simple de tous les programmes de soudage et des valeurs limites
- Affichage des valeurs de mesure de tous les signaux de processus du dernier soudage
- Affichage graphique clair de la tendance des valeurs des 100 derniers soudages
- Transfert des 8 000 jeux de données de soudage enregistrés dans la commande de soudage vers disque dur pour une évaluation hors ligne
- Affichage du fichier journal contenant les 50 derniers événements survenus
- Edition confortable des compteurs de production, de fraisage et de points
- Diagnostic d'erreurs en texte clair
- Affichage graphique de l'état de l'ensemble des compteurs
- Programmation des tous logiciels connectés **ServoSPATZ**
- Chargement de fichiers sauvegarde du PC sur le **ServoSPATZ**
- Enregistrement de fichiers sauvegarde sur disque dur
- Mise à jour du firmware de la source de courant **ServoSPATZ**
- Protection d'accès par mot de passe ou dongle
- Administration de jusqu'à 7 niveaux d'utilisateur

## Configuration système :

- CPU Pentium IV, 2 GHz, 1 GB RAM
- Carte graphique VGA avec une résolution de 1 024 x 768 ou supérieure
- Système d'exploitation Microsoft Windows XP ou Windows 7
- Interface RS232

