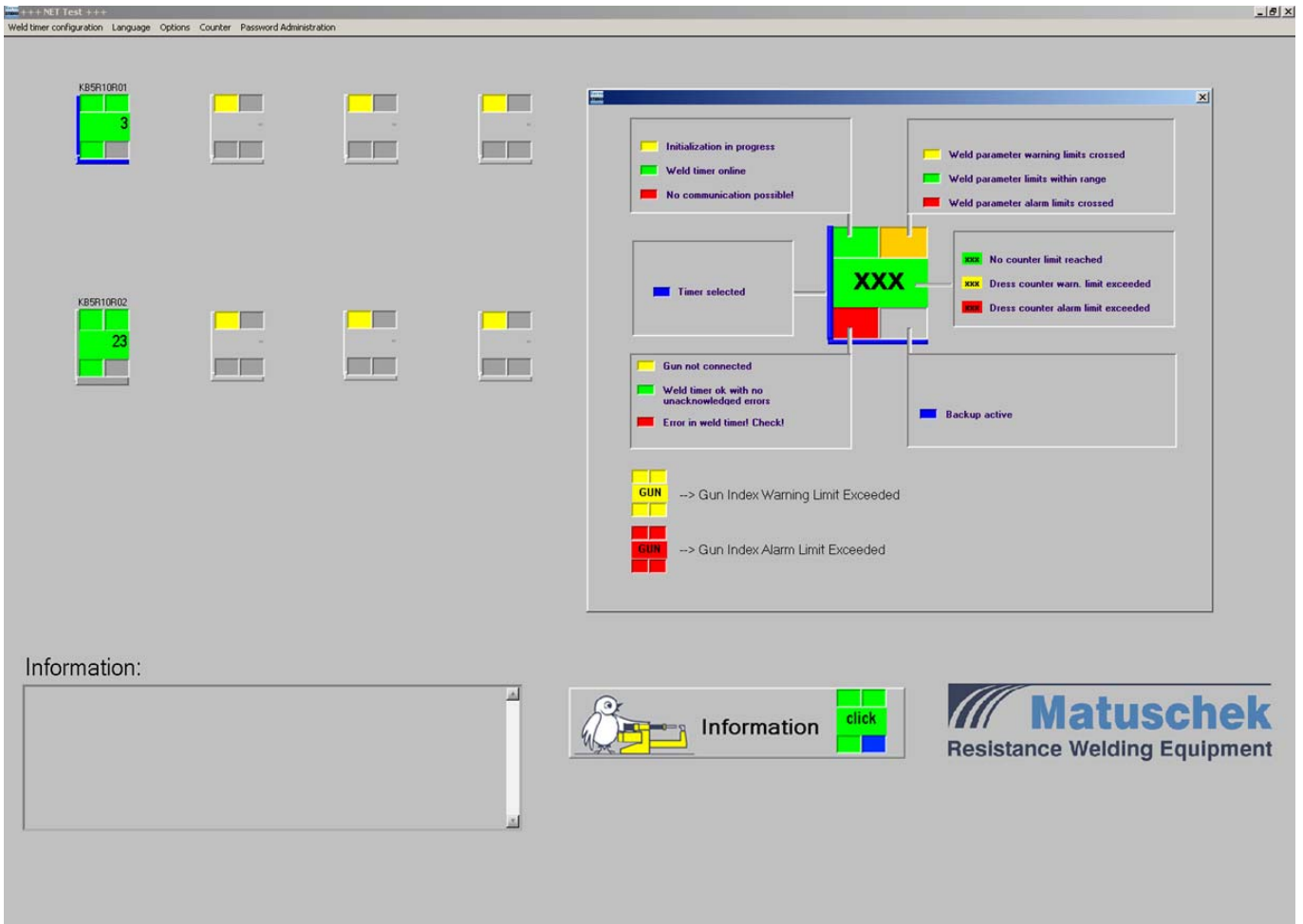


Logiciel de programmation et d'analyse pour PC de ligne **ServoSTUDIONET**



Le logiciel **ServoSTUDIONET** pour PC de ligne avec système d'exploitation Windows XP communique via Ethernet avec jusqu'à 100 commandes de soudage et offre une étendue de fonctions supérieure à celle dont dispose le logiciel **ServoSTUDIO**.

Tout comme le logiciel **ServoSTUDIO**, le logiciel **ServoSTUDIONET** dispose d'une fonctionnalité en ligne complète. Ceci inclut l'affichage de la longévité des électrodes et des messages d'alarme pour toutes les commandes de soudage raccordées dans une seule fenêtre ainsi que l'affichage et l'édition des paramètres de soudage de chacune des commandes raccordées.

L'ensemble des programmes de soudage et des courbes de référence **MASTER** peut ensuite être chargé à partir ou téléchargé vers chacune des commandes de soudage raccordées. La création automatique de copies de sauvegarde assure l'enregistrement d'une copie complète de tous les programmes de soudage actuels ainsi que de l'ensemble des courbes de référence **MASTER** sur le PC de ligne.

Si nécessaire, il est également possible d'enregistrer en permanence les données de soudage d'une ou de plusieurs commandes.



## Aperçu des principales fonctions:

- Programmation simple de tous les programmes de soudage et des valeurs limites
- Affichage des valeurs de mesure de tous les signaux de processus du dernier soudage
- Affichage permanent du statut des compteurs de fraisage pour toutes les sources de courant **ServoSPATZ**
- Affichage permanent du dépassement des limites d'avertissement et d'intervention pour toutes les sources de courant **ServoSPATZ** raccordées
- Affichage graphique clair de la tendance des valeurs des 100 derniers soudages
- Transfert des 8 000 jeux de données de soudage enregistrés dans la commande de soudage vers disque dur pour une évaluation hors ligne
- Diagnostic d'erreurs en texte clair
- Affichage du fichier journal contenant les 50 derniers événements survenus
- Edition confortable des compteurs de production, de fraisage et de points
- Affichage graphique de l'état de l'ensemble des compteurs
- Programmation des tous logiciels connectés **ServoSPATZ**
- Chargement de fichiers sauvegarde du PC sur le **ServoSPATZ**
- Enregistrement de fichiers sauvegarde sur disque dur
- Mise à jour du firmware de la source de courant **ServoSPATZ**
- Protection d'accès par mot de passe ou dongle
- Administration de jusqu'à 7 niveaux d'utilisateur

## Configuration système :

- CPU Pentium IV, 2 GHz, 1 GB RAM
- Carte graphique VGA avec une résolution de 1 024 x 768 ou supérieure
- Système d'exploitation Microsoft Windows XP ou Windows 7
- Raccordement réseau avec Ethernet 10Base-T

