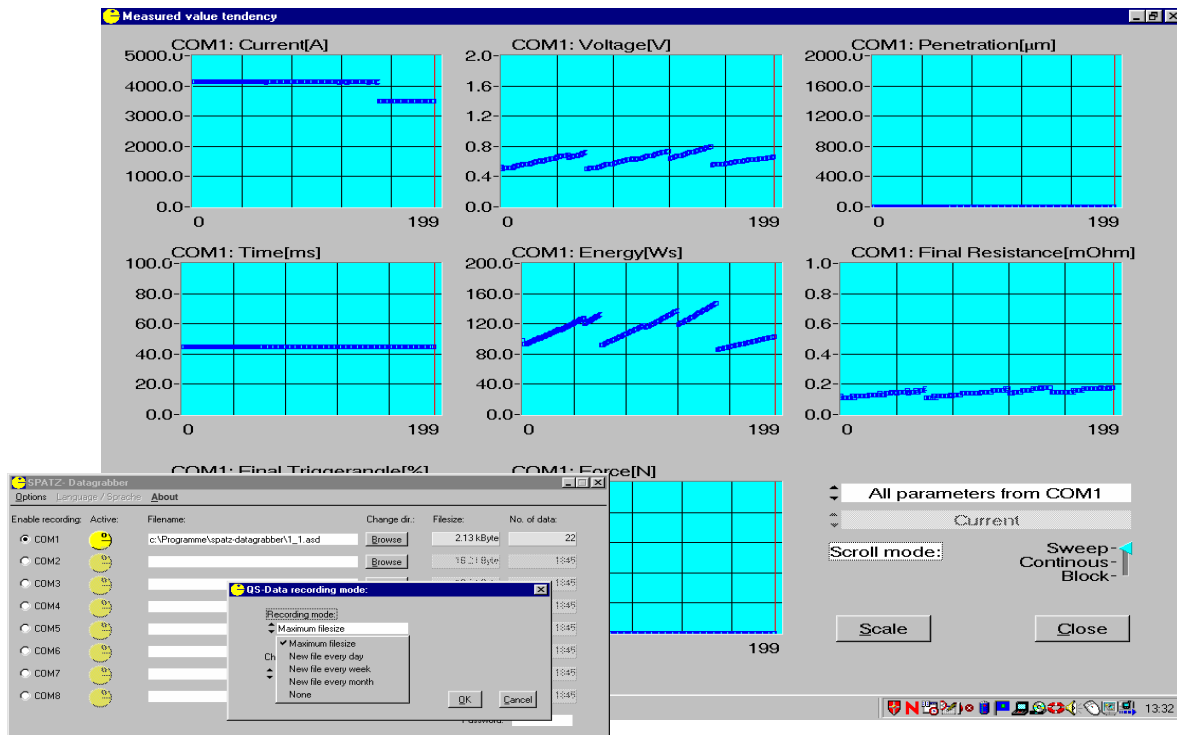


Logiciel d'archivage **SPATZDataGrabber**



Le logiciel **SPATZDataGrabber** permet d'enregistrer de manière permanente sur un PC tous les paramètres significatifs d'un soudage tels que le courant de soudage, la tension d'électrode, l'enfoncement, la durée du soudage, l'énergie, la résistance finale, la valeur de consigne et la force. Ces valeurs peuvent alors également être affichées sous forme de diagramme dans une fenêtre de tendance. Vous avez ainsi la possibilité d'afficher tous les paramètres d'une commande de soudage connectée ou un paramètre de soudage choisi, provenant de chacune des commandes connectées dans un groupe pouvant comporter jusqu'à huit appareils. Pour cela, un simple câble RS232 doit être raccordé aux systèmes de soudage **SPATZ**, respectivement à une interface COM du PC.

La fenêtre principale du logiciel **SPATZDataGrabber** fournit en un coup d'oeil toutes les informations importantes sur la sauvegarde des données. Le fichier de sauvegarde actuel est affiché pour un nombre de connexions pouvant atteindre huit unités. Vous disposez ainsi d'informations concernant la taille du fichier et le nombre de soudages.

Le mode d'enregistrement offre la possibilité de stocker tous les soudages dans un seul fichier ou de générer un nouveau fichier tous les jours, toutes les semaines ou tous les mois. Enfin, il est possible de déterminer un nombre de soudages par fichier. Lorsque cette valeur est atteinte, le programme crée un nouveau fichier.

Le logiciel peut être protégé contre l'accès par des personnes non autorisées, au moyen d'un mot de passe.

**Données techniques**

Données d'analyse	Courant de soudage, tension d'électrode, profondeur de pénétration, temps de soudage, énergie, résistance finale, valeur de consigne, force
Paramètres de saisie	Valeur minimale/maximale d'affichage
Langue	Anglais
Configuration	Microsoft Windows XP ou Windows 7 Interface série RS232

